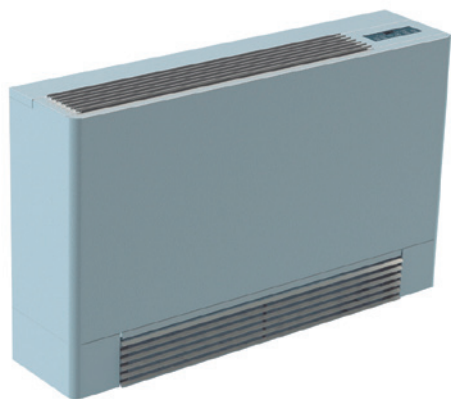




SERIE FSW



Deshumidificadores tipo consola, compactas y con un elegante diseño. Disponible con multitud de opcionales.

- Batería agua caliente.
- Resistencia eléctrica.
- Versión empotrable (con plenums y rejillas de entrada/salida).

- Control remoto.

Diseñados para instalar directamente en piscinas cubiertas, gimnasios, spa, vestuarios, museos, etc. Así como en cualquier área en la que existan problemas de humedad.

CARACTERÍSTICAS



Preparado para piscinas



Humidostato electrónico



Carrozado en acero pintado



Conexión al desagüe fijo

DATOS TÉCNICOS

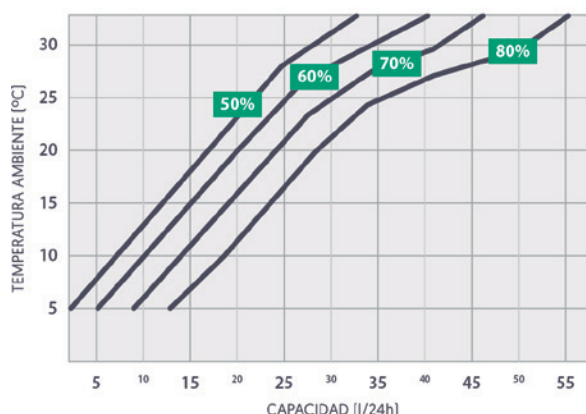
	FSW63	FSW100
Capacidad de extracción (*)	63 l/24h	100 l/24h
Consumo nominal (*)	0,8 kW	1,3 kW
Intensidad nominal (*)	12 A	18 A
Batería agua caliente (**)	○ (2,2 kW)	○ (3,2 kW)
Batería eléctrica	○ (2 kW)	○ (2,7 kW)
Caudal del aire	600 m ³ /h	980 m ³ /h
Refrigerante	R410a	R410a
Nivel sonoro	49 dB(A)	52 dB(A)
Margen de temp. operativo	7-35 °C	7-35 °C
Margen de humedad operativo	50-99 %	50-99 %
Dimensiones (alt.xan.xfon)	600x1070x280 mm	790x1260x320 mm
Peso	48 kg	70 kg
Alimentación eléctrica	230/1~/50 V/ph/Hz	230/1~/50 V/ph/Hz

○ : Opcionales

(*) Temperatura ambiente 35°C - 70%HR

(**) Temperatura ambiente 27°C - Agua 70/60°C

FSW 63



FSW 100

